



КОМИТЕТ ИМУЩЕСТВЕННЫХ ОТНОШЕНИЙ
АДМИНИСТРАЦИИ ПЕРМСКОГО МУНИЦИПАЛЬНОГО ОКРУГА

РЕШЕНИЕ
о размещении объектов № 3747

Пермский край
Пермский округ

18.12.2024

Комитет имущественных отношений администрации Пермского муниципального округа разрешает Публичному акционерному обществу «Россети Урал» (ИНН 6671163413, ОГРН 1056604000970, почтовый адрес: 620026, г. Екатеринбург, ул. Мамина Сибиряка, д. 140)

размещение объекта: «Строительство участка ВЛ 0,4 кВ от ближайшей опоры ВЛ 0,4 кВ от ТП-6731, установка оборудования учета э/э на опоре ВЛ 0,4 кВ для электроснабжения малоэтажной жилой застройки по адресу: Пермский край, Пермский район, д. Мартьяново (кад. номер зем. участка 59:32:3470001:742)»

на землях: муниципальной собственности.

на срок бессрочно

Местоположение: Пермский край, Пермский муниципальный округ

Приложение: схема предполагаемых к использованию земель или земельных участков.

Особые условия использования:

1) При установке опор электросетевого хозяйства учесть параметры ширины проезда улично-дорожной сети, во избежание сужения полосы отвода дороги. Установить опоры на расстоянии не более 2 метров от границ земельного участка.

2) При условии получения разрешения на производство земляных работ.

Заместитель председателя комитета

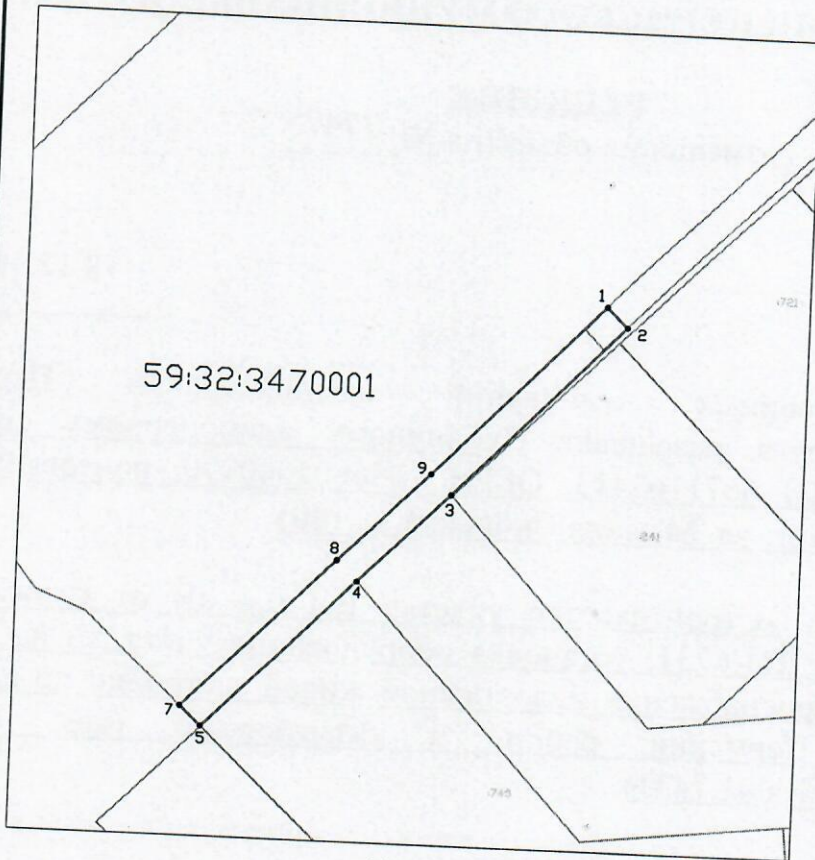

(подпись, печать)

М.В. Королева



Схема предполагаемых к использованию земель или части земельного участка

Объект: Строительство участка ВЛ 0,4 кВ от ближайшей опоры ВЛ 0,4 кВ от ТП-6731, установка оборудования учета э/э на опоре ВЛ 0,4 кВ для электроснабжения малоэтажной жилой застройки по адресу: Пермский край, Пермский район, г. Мартыново (кад. номер зем. участка 59:32:3470001:742)
 Местоположение: Пермский край, Пермский м.о.
 Площадь земель или части земельного участка, кв.м.: 324
 Категория земель: земли населенных пунктов
 Вид разрешенного использования: -



Масштаб 1:1000

Обозначение характерных точек границ	Координаты	
	X	Y
1	510785,51	2238624,22
2	510782,73	2238627,09
3	510758,42	2238603,52
4	510745,89	2238591,01
5	510725,00	2238570,21
6	510725,02	2238570,19
7	510727,73	2238567,28
8	510748,71	2238588,18
9	510761,23	2238600,67
1	510785,51	2238624,22

Описание границ смежных землепользователей:

от 1 точки до 1 точки - 59:32:3470001:332, 59:32:3470001:86

Условные обозначения:

- 1 • Характерная точка границы, сведения о которой позволяют однозначно определить ее на местности
- Границы земельных участков, установленные (уточненные) при проведении кадастровых работ, отражающиеся в масштабе
- Граница земельного участка, сведения о которой содержатся в ЕГРН
- 59:11:0011122:31 Обозначение кадастрового номера земельного участка
- Граница кадастрового квартала

Инв. N подл.	Взам. инв. N
Подпись и дата	

Заявитель:
Корнев И.С.

ПАО "Россети Урал" - "Пермэнерго"
по губернаторности N ПЗ/137-2024
от 17.04.2024

(подпись, расшифровка подписи)

